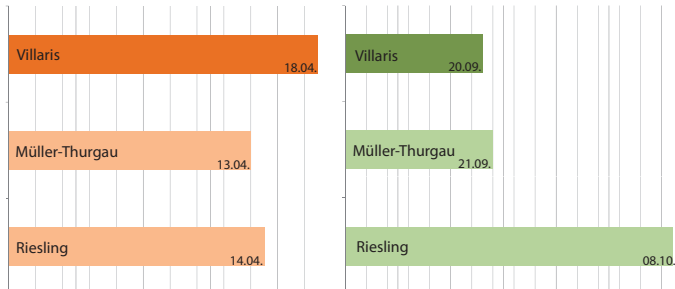


## Weinbauliche Merkmale

Austriebszeitpunkt  
(5-jähriger Mittelwert)

Lesezeitpunkt  
(5-jähriger Mittelwert)



**Wuchs:** kräftig, geringe bis mittlere Geiztrieb Bildung

**Traube:** vergleichbar Müller-Thurgau



Die Weine erinnern vielfach in Geruch und Geschmack an weiße Burgunderweine mit mild ansprechender Säure; die frühe Reife liefert selbstständige Weine.

### Informationsblatt des JKI: Rebsorte 'Villaris'

Als Download finden Sie das Informationsblatt unter:  
<http://www.jki.bund.de>

#### Herausgeber und Bezug:

Julius Kühn-Institut, Bundesforschungsinstitut für Kulturpflanzen  
Institut für Rebenzüchtung, Geilweilerhof  
76833 Siebeldingen, Tel.: 06345/41-0  
zr@jki.bund.de

**Text:** Dipl. Ing. Silke Hüther, JKI

#### Redaktion und Layout:

Gerlinde Nachtigall, Anja Wolck, JKI

**Abbildungen:** JKI

Das Julius Kühn-Institut ist eine Einrichtung im Geschäftsbereich des Bundesministeriums für Ernährung und Landwirtschaft (BMEL).

[www.jki.bund.de](http://www.jki.bund.de)



DOI 10.5073/jki.2015.011  
März 2015

## Rebsorte 'Villaris'



**Burgundertyp  
mit mild ansprechender Säure**

## Abstammung



## Sortenentwicklung

- 1984:** Kreuzung
- 1990ff:** Selektion und Prüfung in anderen Zuchtstufen
- 2000:** Anmeldung zum Sortenschutz
- 2004:** Erteilung des Sortenschutzes
- 2005:** Anmeldung zur Sortenliste
- 2011:** Eintragung in Sortenliste

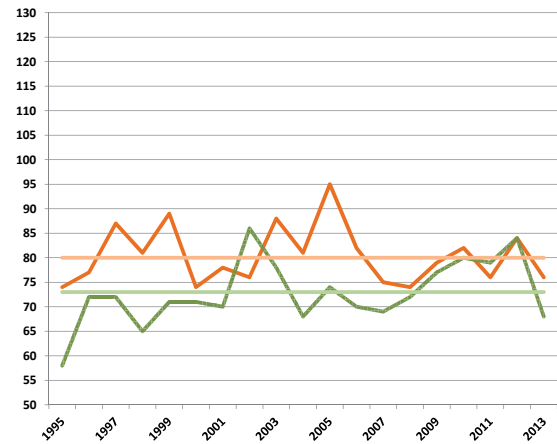
## Die Eltern

**Sirius:** Pilzwiderstandsfähige Weißweinsorte aus der Kreuzung Bacchus x Villard blanc. Züchtung von Gerhardt Alleweldt am Institut für Rebenzüchtung Geilweilerhof im Jahre 1964.

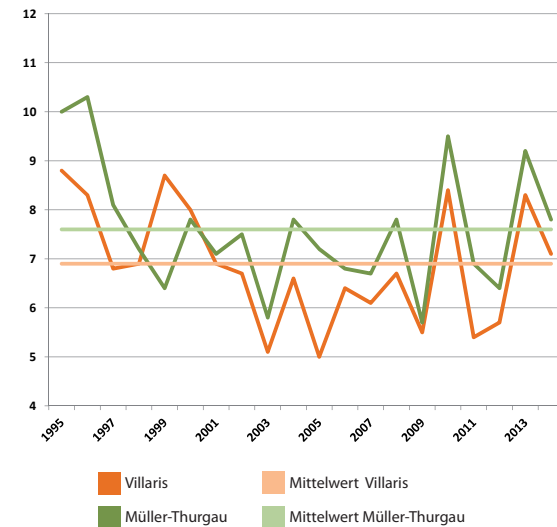
**Vidal blanc:** Auf den französischen Züchter Jean-Louis Vidal (1880-1976) zurückgehende Kreuzung zwischen St. Emilion x Rayon d'Or. Sie hat die Resistenz gegenüber dem Echten und dem Falschen Mehltau vererbt.

## Leistungsdaten

### Mostgewicht in Oechsle



### Säure in g/l



## Sortenbeschreibung

### Widerstandsfähigkeit

- Echter Mehltau:** hoch
- Falscher Mehltau:** hoch
- Botrytis:** mittel-hoch
- Einsparungspotential Fungizide:** bis zu 70 %