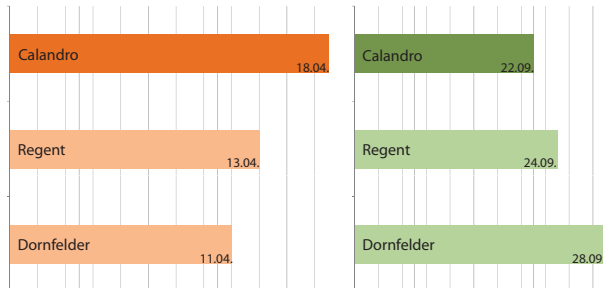


Weinbauliche Merkmale

Austriebszeitpunkt
(5-jähriger Mittelwert)

Lesezeitpunkt
(5-jähriger Mittelwert)



Wuchs: mittel bis kräftig, geringe Geiztrieb Bildung

Traube: kompakt, mittleres Traubengewicht ca. 150 g



Mediterraner Weintyp, gehaltvoll, stoffig, der hohe Tanningehalt erfordert eine längere Reifephase; sehr gut geeignet für einen Barriqueausbau; Aromengemisch aus Beerenfrüchten und rauchigen Noten; lange Lagerfähigkeit.

Informationsblatt des JKI: Rebsorte 'Calandro'

Als Download finden Sie das Informationsblatt unter:
<http://www.jki.bund.de>

Herausgeber und Bezug:

Julius Kühn-Institut, Bundesforschungsinstitut für Kulturpflanzen
Institut für Rebenzüchtung, Geilweilerhof
76833 Siebeldingen, Tel.: 06345/41-0
zr@jki.bund.de

Text: Dipl. Ing. Silke Hüther, JKI

Redaktion und Layout:

Gerlinde Nachtigall, Anja Wolck, JKI

Abbildungen: JKI

Das Julius Kühn-Institut ist eine Einrichtung im Geschäftsbereich des Bundesministeriums für Ernährung und Landwirtschaft (BMEL).

www.jki.bund.de



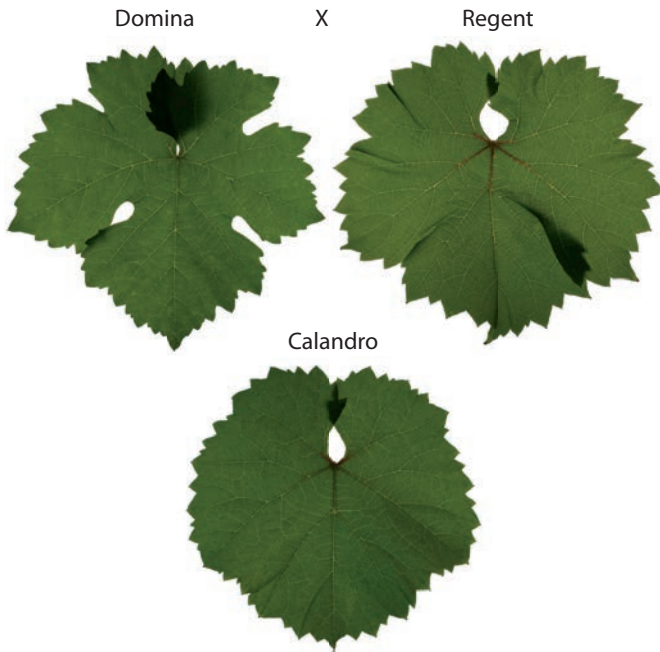
DOI 10.5073/jki.2015.002
März 2015

Rebsorte 'Calandro'



**Mediterraner Weintyp
mit Aromengemisch aus Beerenfrüchten**

Abstammung



Sortenentwicklung

- 1984:** Kreuzung
- 1992ff:** Selektion und Prüfung in mehreren Zuchtstufen
- 2004:** Anmeldung zum Sortenschutz
- 2005:** Anmeldung zur Sortenliste
- 2009:** Erteilung des Sortenschutzes
- 2011:** Eintragung in Sortenliste

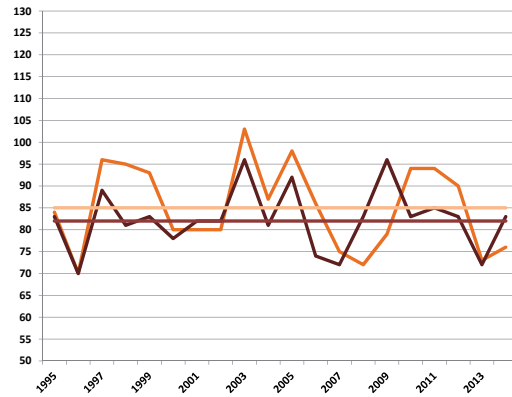
Die Eltern

Domina: Rotweinsorte, die von Portugieser x Spätburgunder abstammt. Gezüchtet im Jahre 1927 von Peter Morio und Bernhard Husfeld am Geilweilerhof. Domina hat sich vor allem in Franken etabliert, wo sie zu den besten Rotweinsorten gezählt wird.

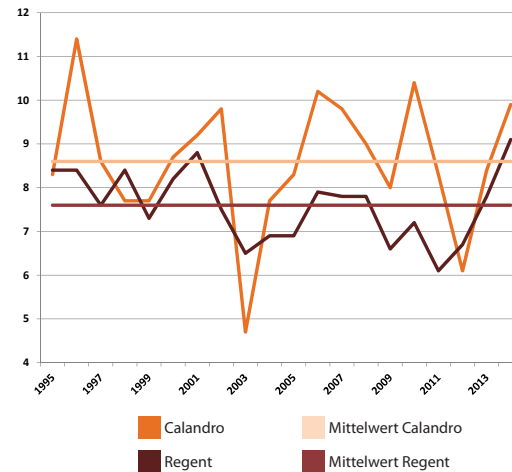
Regent: Erste pilzwiderstandsfähige Rebsorte, die sich wegen ihrer Weinqualität sehr rasch großer Beliebtheit erfreut hat. Regent ist eine Kreuzung zwischen Diana x Chambourcin. Züchtung von Gerhard Alleweldt am Institut für Rebenzüchtung Geilweilerhof im Jahre 1967.

Leistungsdaten

Mostgewicht in Oechsle



Säure in g/l



Sortenbeschreibung

Widerstandsfähigkeit

- Echter Mehltau:** mittel
- Falscher Mehltau:** mittel
- Botrytis:** gering
- Einsparungspotential Fungizide:** bis zu 60 %